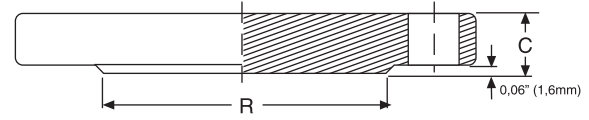


KÖR FLANŞ 600 LB
BLIND FLANGE CLASS 600
(ASME B 16.5 - 1996 + MSS - SP 44 - 1996)
B16.47 - A / B16.47 - B



BORU / PIPE		D	C min	R	DELİKLER / DRILLINGS			AĞIRLIK (WEIGHT)
DN	NPS				n	K	d ₂	
MSS - SP 44 ASME B16.47 1996 SERIE A								
650	26"	1016	125,5	749,3	28	914,4	50,8	800
700	28"	1073,1	131,8	800,1	28	965,2	53,8	945
750	30"	1130,3	139,7	857,2	28	1022,3	53,8	1115
800	32"	1193,8	147,6	914,4	28	1079,5	60,5	1315
850	34"	1244,6	153,9	965,2	28	1130,3	60,5	1495
900	36"	1314,4	162,1	1022,3	28	1193,8	66,5	1750
950	38"	1270	155,5	1054,1	28	1162	60,5	-
1000	40"	1320,8	162,1	1111,2	32	1212,8	60,5	-
1050	42"	1403,3	171,4	1168,4	28	1282,7	66,5	-
1100	44"	1454,1	177,8	1225,5	32	1333,5	66,5	-
1150	46"	1515,3	185,7	1276,3	32	1390,6	66,5	-
1200	48"	1593,8	195,3	1333,5	32	1460,5	73,2	-
1250	50"	1670	203,2	1384,3	28	1524	79,2	-
1300	52"	1720,8	209,6	1435,1	32	1574,8	79,2	-
1350	54"	1778	217,4	1492,2	32	1634,9	79,2	-
1400	56"	1854,2	225,6	1543	32	1695,4	85,9	-
1450	58"	1905	231,6	1600,2	32	1746,2	85,9	-
1500	60"	1993,9	242,8	1657,3	28	1822,4	91,9	-
MSS - SP 44 ASME B16.47 1996 SERIE B								
650	26"	889	111,3	726,9	28	806,4	44,4	-
700	28"	952	115,8	784,4	28	863,6	47,8	-
750	30"	1022	127	841,2	28	927,1	50,8	-
800	32"	1086	134,9	895,4	28	984,2	53,8	-
850	34"	1162	144,3	952,5	24	1054,1	60,5	-
900	36"	1213	150,9	1009,6	28	1104,9	60,5	-

*Ölçüler mm'dir.

*Dimensions are in mm.